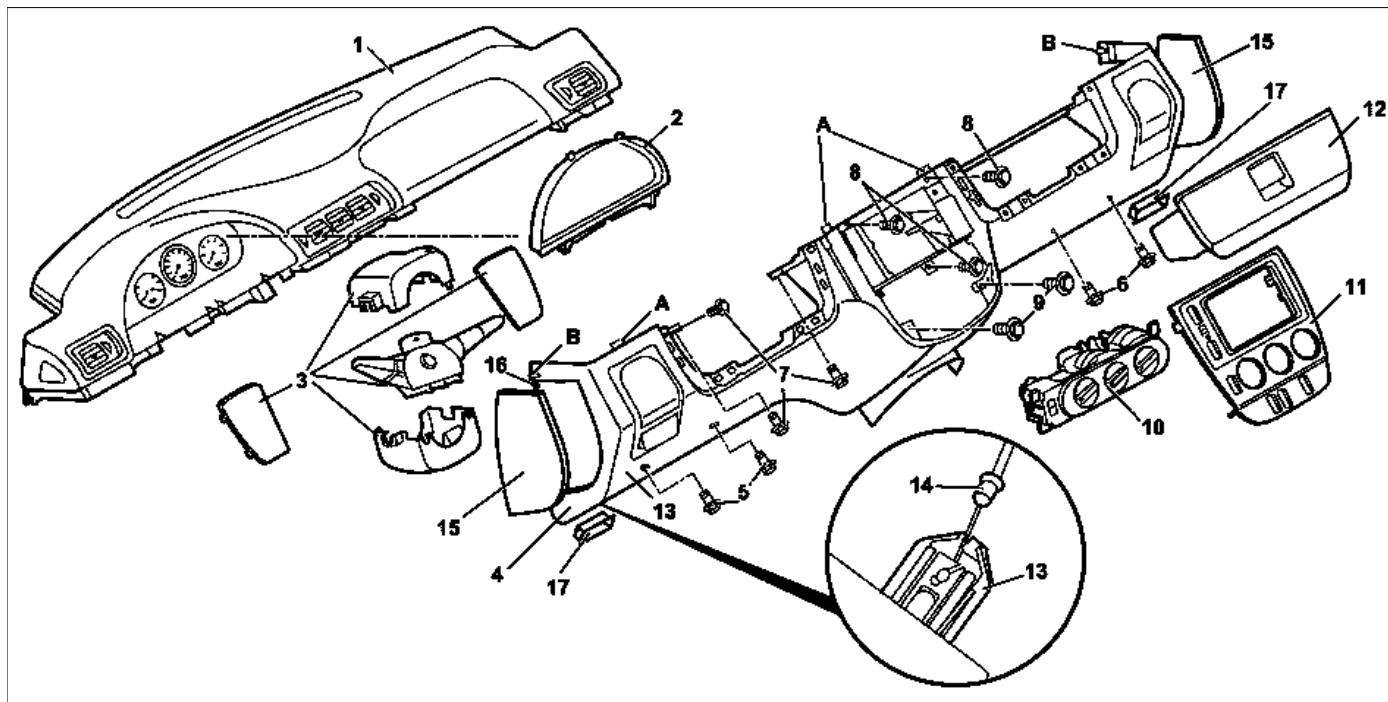
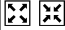








TYP 163.113 /128 /136 /154 /157 /172 /174 /175



P68.10-2226-09

- | | | | | | |
|---|----------------------------------|----|-------------------------------------|----|-------------------|
| 1 | Instrumententafel | 8 | Schrauben | 15 | Verkleidungen |
| 2 | Abdeckrahmen Kombiinstrument | 9 | Schrauben | 16 | Schraube |
| 3 | Kombi-Schalter mit Verkleidungen | 10 | Schaltereinheit für Heizung/Lüftung | 17 | Einstiegsleuchten |
| 4 | Instrumententafel-Unterteil | 11 | Instrumententafel-Mittelteil | A | Spreizclips |
| 5 | Schrauben im Fußraum links | 12 | Handschuhkasten | B | Führungszungen |
| 6 | Schrauben im Fußraum rechts | 13 | Lösegriff Feststellbremse | | |
| 7 | Schrauben | 14 | Bowdenzug Feststellbremse | | |

	Aus-, Einbauen		
1	Getriebe-Wählhebel in Position "1" schalten	 Fahrzeug gegen Wegrollen sichern.	
2	Masseleitung der Batterie abschließen		AR54.10-P-0003A
3	Kombi-Schalter mit Verkleidungen (3) ausbauen		AR54.25-P-2800GH
4	Abdeckrahmen Kombiinstrument (2) abnehmen		
5	Schrauben (7) herausdrehen	 3 Schrauben bis 08/99. 1 Schraube ab 09/99.	
6	Schrauben im Fußraum links (5) am Instrumententafel-Unterteil (4) herausdrehen		
7	Instrumententafel-Mittelteil (11) ausbauen		AR68.10-P-1030GH
8	Schaltereinheit Heizung/Lüftung (10) ausbauen	Bis 31.08.01. Ab 01.09.01.	AR83.20-P-1835GH AR83.40-P-6500GH
9	Schrauben (8, 9) herausdrehen		
10	Handschuhkasten (12) ausbauen	Bis 31.08.99. Ab 01.09.99.	AR68.10-P-1400GH AR68.10-P-1400GI
11	Schrauben im Fußraum rechts (6) am Instrumententafel-Unterteil (4) herausdrehen		
12.1	Einstiegsleuchten (17) ausclipsen und elektrische Steckverbindungen trennen	 Ab 09/99.	
13.1	Verkleidungen (15) abnehmen und Schrauben (16) herausdrehen	 Ab 09/99.	
14	Instrumententafel-Unterteil (4) an vier Spreizclips (A) an Instrumententafel (1) ausclipsen	 Einbau: Auf korrekten Sitz der Führungszungen (B) in den Aufnahmen der Instrumententafel achten.	
15	Bowdenzug Feststellbremse (14) am Lösegriff der Feststellbremse (13) aushängen		
16	Instrumententafel-Unterteil (4) herausnehmen	 Instrumententafel beim Aus-, Einbauen nicht beschädigen.	
17	Einbau in umgekehrter Reihenfolge		
18	Fehlerspeicher auslesen, löschen		