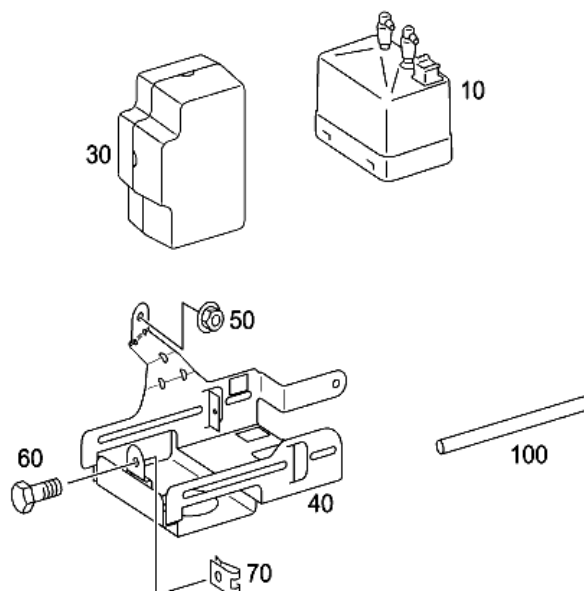


PKW > ML 320 CDI 4MATIC > Fahrgestell: 164122 1A 123839 > 80 UNTERDRUCKANLAGE / HYDRAULIKANLAGE > 040 UNTERDRUCKPUMPE UND ANSCHLUSSTUECK



Illustrations-ID: B80040000030.080827

☐ Nur markierte Teile anzeigen ☒ Ersetzte Teilenummern anzeigen

Pos	Teilenummer	Benennung / Zusatzinformationen	LP/NP (EUR)	Menge
10	A 000 800 25 48	PUMPE	366,34	001
		Code: 404/405	311,39	
30	A 211 800 00 35	KAPPE	16,78	001
		Code: 404/405	14,26	
40	A 164 805 02 14	HALTER	34,53	001
		Code: 404/405	29,35	
50	A 003 990 02 51	MUTTER	0,39	001
		HALTER AN ROHBAU	0,33	
		Code: 404/405		
60	N 304017 006016	SECHSKANTSCHR.	1,06	002
		BEFESTIGUNG HALTER M6X16 M6X16	0,90	
		Code: 404/405/433/434		
70	A 004 994 16 45	FEDERMUTTER	1,02	002
		BEFESTIGUNG HALTER M6 M6	0,87	
		Code: 404/405		
100	A 117 997 09 82	SCHLAUCH	5,86	NB
		UNTERDRUCKANLAGE 8X3.5 MM 8X3.5 MM	4,98	



Code: 404/405



[404] LAUFENDE METER BESTELLEN