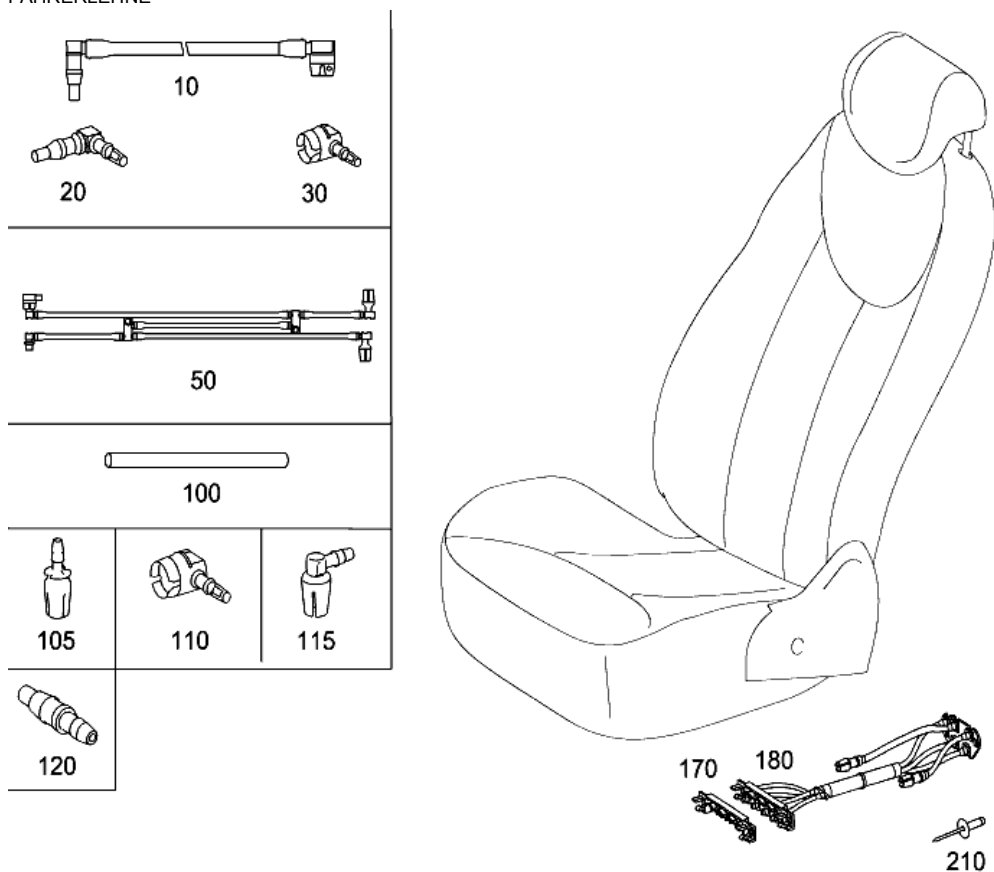











PKW > ML 320 CDI 4MATIC > Fahrgestell: 164122 1A 123839 > 80 UNTERDRUCKANLAGE / HYDRAULIKANLAGE > 135 ORTHOPAEDISCHE FAHRERLEHNE



Illustrations-ID: B80135000041.121108

☐ Nur markierte Teile anzeigen ☒ Ersetzte Teilenummern anzeigen

Pos	Teilenummer	Benennung / Zusatzinformationen	LP/NP (EUR)	Menge
10	A 164 800 07 15	LEITUNG SITZ LINKS 2470MM 2470MM Code: 404 [003] Bis Fahrgestell: A 373490 Bis Datum:08/01/2008	18,77 15,95	001
10	A 164 800 08 15	LEITUNG SITZ RECHTS 3900MM 3900MM Code: 405 [003] Bis Fahrgestell: A 373490 Bis Datum:08/01/2008	14,55 12,37	001
20	A 211 805 00 44	•STECKER SCHLAUCHLEITUNG Code: 404	2,85 2,71	001
20	A 211 805 00 44	•STECKER SCHLAUCHLEITUNG Code: 405	2,85 2,71	001
30	A 211 800 02 53	•KUPPLUNG SCHLAUCHLEITUNG Code: 404	6,56 5,58	001

30	A 211 800 02 53	•KUPPLUNG	6,56	001
		SCHLAUCHLEITUNG	5,58	
		 Code: 405		
50	A 164 800 09 15	LEITUNG	20,61	001
		MULTIKONTURLEHNE	17,52	
		 Code: 404+405		
100	A 117 997 09 82	SCHLAUCH	5,86	NB
		UNTERDRUCKANLAGE 8X3.5 MM 8X3.5 MM	4,98	
		 Code: 404/405		
		 [404] LAUFENDE METER BESTELLEN		
105	A 006 997 35 89	RS STECKKUPPLG	5,93	001
		REPARATURLOESUNG TOPFBUCHSE B22	5,04	
105	A 006 997 36 89	RS STECKKUPPLG	5,93	001
		REPARATURLOESUNG TULPENBUCHSE B15	5,04	
105	A 006 997 39 89	RS STECKKUPPLG	5,93	001
		REPARATURLOESUNG BUCHSE LANG B8	5,04	
105	A 006 997 41 89	RS STECKKUPPLG	5,93	001
		REPARATURLOESUNG TULPENSTECKER B17	5,04	
110	A 006 997 38 89	RS STECKKUPPLG	5,22	001
		REPARATURLOESUNG 90 GRAD TOPFBUCHSE B20	4,44	
110	A 006 997 40 89	RS STECKKUPPLG	5,86	001
		REPARATURLOESUNG 90 GRAD VERDREHKUPPLUNG B21	4,98	
115	A 006 997 37 89	RS STECKKUPPLG	5,86	001
		REPARATURLOESUNG 90 GRAD TULPENBUCHSE B16	4,98	
120	A 006 997 23 89	STECKKUPPLUNG	3,97	001
		D4 D4	3,37	
170	A 211 805 01 44	STECKER	8,98	001
		 Code: 404	8,53	
170	A 211 805 01 44	STECKER	8,98	001
		 Code: 405	8,53	
180	A 211 800 02 54	STECKER	76,96	001
		 Code: 404	73,11	
180	A 211 800 02 54	STECKER	76,96	001
		 Code: 405	73,11	
210	N 910002 004111	•NIET	1,79	002
		4X11.43 4X11.43	1,52	
210	N 910002 004111	•NIET	1,79	007
		4X11.43 4X11.43	1,52	
		 Code: 405		