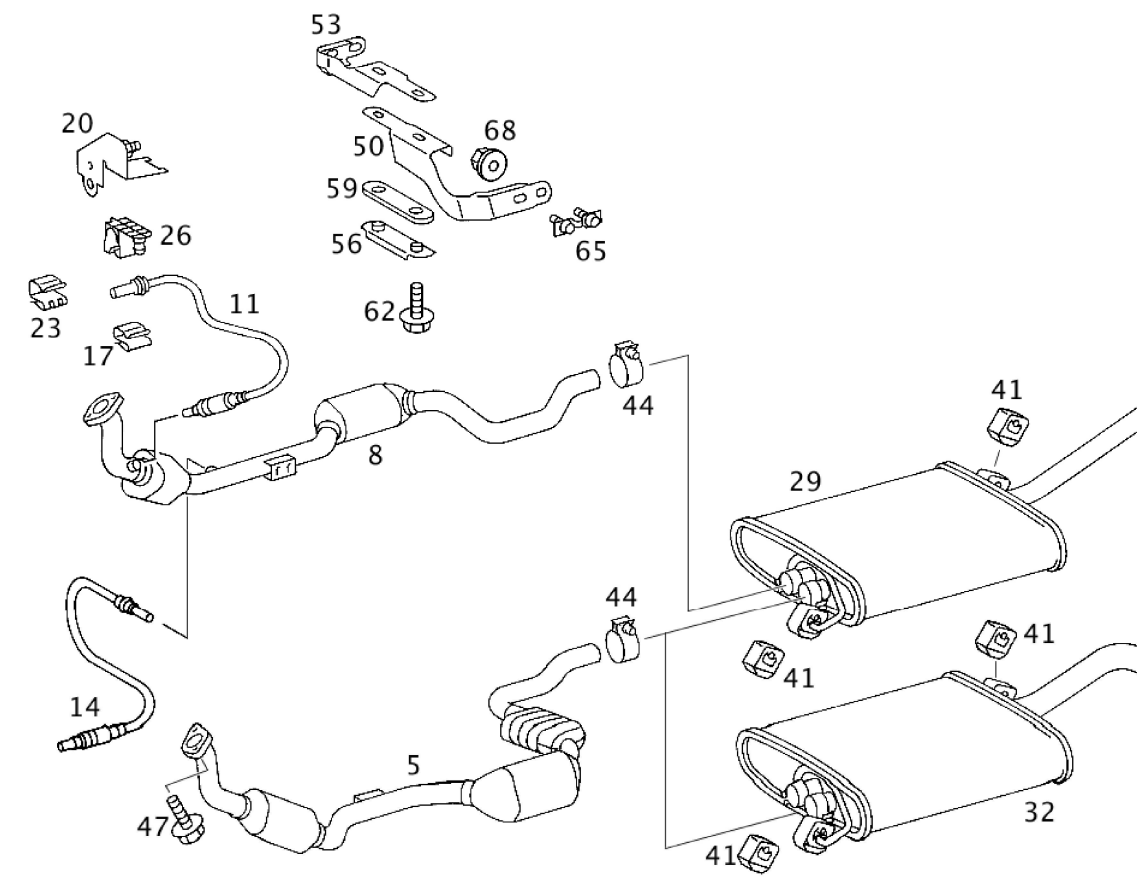


PKW &gt; ML 320 &gt; Fahrgestell: 163154 1A 130856 &gt; 49 AUSPUFFANLAGE &gt; 210 AUSPUFFANLAGE BEI SECHSZYLINDERBENZINFahrzeugen



Illustrations-ID: drawing\_B49210000100

☐ Nur markierte Teile anzeigen ☒ Ersetzte Teilenummern anzeigen

| Pos | Teilenummer     | Benennung / Zusatzinformationen  | LP/NP<br>(EUR)     | Menge |
|-----|-----------------|--|--------------------|-------|
| 5   | A 163 490 11 14 | KAT.ANLAGE (KATALYSATOR)<br>AUSPUFFROHR VORN,LINKS<br>Ersetzt durch A 163 490 81 14<br>Code: -494  |                    | 1     |
| 5   | A 163 490 81 14 | KATALYSATOR<br>AUSPUFFROHR VORN,LINKS<br>Auch als Original-Tauschteil erhältlich.                  | 1.045,33<br>993,06 | 1     |
| 8   | A 163 490 13 14 | KAT.ANLAGE (KATALYSATOR)<br>AUSPUFFROHR VORN,RECHTS<br>Ersetzt durch A 163 490 78 14<br>Code: -494 |                    | 1     |
| 8   | A 163 490 78 14 | KATALYSATOR<br>AUSPUFFROHR VORN,RECHTS<br>Auch als Original-Tauschteil erhältlich.                 | 1.045,33<br>993,06 | 1     |
| 11  | A 000 540 81 17 | LAMBDA-SONDE<br>LAMBDA-SONDE VOR VORKATALYSATOR<br>Auch in Position abgebildet 14                  | 201,45<br>171,23   | 2     |
| 14  | A 000 540 81 17 | LAMBDA-SONDE<br>LAMBDA-SONDE NACH VORKATALYSATOR<br>Teil über Position 11 kaufen                   | 201,45<br>171,23   | 2     |

|    |                 |   |                  |   |
|----|-----------------|---|------------------|---|
| 14 | A 001 540 28 17 | LAMBDA-SONDE<br>LAMBDA-SONDE NACH VORKATALYSATOR                                    | 201,45<br>171,23 | 2 |
| 17 | A 000 988 16 78 | KLAMMER<br>LAMBDA-SONDE   | 0,72<br>0,61     | 4 |
| 20 | A 163 540 01 73 | HALTER<br>HALTER AN GETRIEBEGEHAEUSE, LINKS   | 39,80<br>33,83   | 1 |
| 23 | A 000 546 87 43 | HALTER<br>STECKVERBINDUNG O2-SONDE  | 1,73<br>1,47     | 1 |
| 26 | A 163 542 13 40 | HALTER<br>HALTER AN GETRIEBEGEHAEUSE  | 2,09<br>1,78     | 2 |
| 29 | A 163 490 05 01 | DAEMPFERANLAGE (AUSPUFFTOPF)<br>Ersetzt durch A 163 490 27 01                       |                  | 1 |
| 29 | A 163 490 27 01 | DAEMPFERANLAGE (AUSPUFFTOPF)<br>Ersetzt durch A 163 490 44 01<br>+1 A 163 490 06 27 |                  | 1 |
| 32 | A 163 490 44 01 | AUSPUFFTOPF   | 543,32<br>488,99 | 1 |
| 35 | A 163 490 06 27 | ENDSTUECK<br>AUSPUFFENDROHR   | 141,08<br>119,92 | 1 |
| 38 | A 163 492 00 44 | •AUFHAENGERING  | 7,38<br>6,27     | 1 |
| 41 | A 163 490 00 37 | •AUFHAENGUNG  | 24,54<br>20,86   | 2 |
| 44 | A 163 490 00 41 | SCHELLE<br>SCHALLDAEMPFER AN KATALYSATOR  | 16,02<br>13,62   | 2 |
| 47 | A 129 990 04 10 | SECHSKANTSCHR.<br>AUSPUFFROHR VORN AN AUSPUFFKRUEMMER                               | 2,69<br>2,29     | 4 |
| 50 | A 163 492 02 41 | HALTER<br>HALTER AN GETRIEBEGEHAEUSE, LINKS   | 15,56<br>13,23   | 1 |
| 53 | A 163 492 03 41 | HALTER<br>HALTER AN GETRIEBEGEHAEUSE, RECHTS  | 15,56<br>13,23   | 1 |
| 56 | A 163 492 00 18 | UNTERLEGPLATTE<br>AUSPUFFROHR VORN AN GETRIEBE<br>Ersetzt durch A 202 492 00 18     |                  | 1 |
| 56 | A 202 492 00 18 | UNTERLEGPLATTE<br>AUSPUFFROHR VORN AN GETRIEBE                                      | 3,69<br>3,14     | 1 |
| 59 | A 163 492 02 18 | UNTERLEGPLATTE<br>AUSPUFFROHR VORN AN GETRIEBE                                      | 2,66<br>2,26     | 2 |
| 62 | N 304017 008027 | SECHSKANTSCHR.<br>AUSPUFFROHR VORN AN GETRIEBE M 8X30                               | 1,20<br>1,02     | 2 |
| 65 | A 129 490 00 44 | PLATTE<br>AUSPUFFROHR VORN AN GETRIEBE  | 3,97<br>3,37     | 2 |
| 68 | A 140 990 07 50 | BUNDMUTTER<br>AUSPUFFROHR VORN AN GETRIEBE  | 0,81<br>0,69     | 4 |