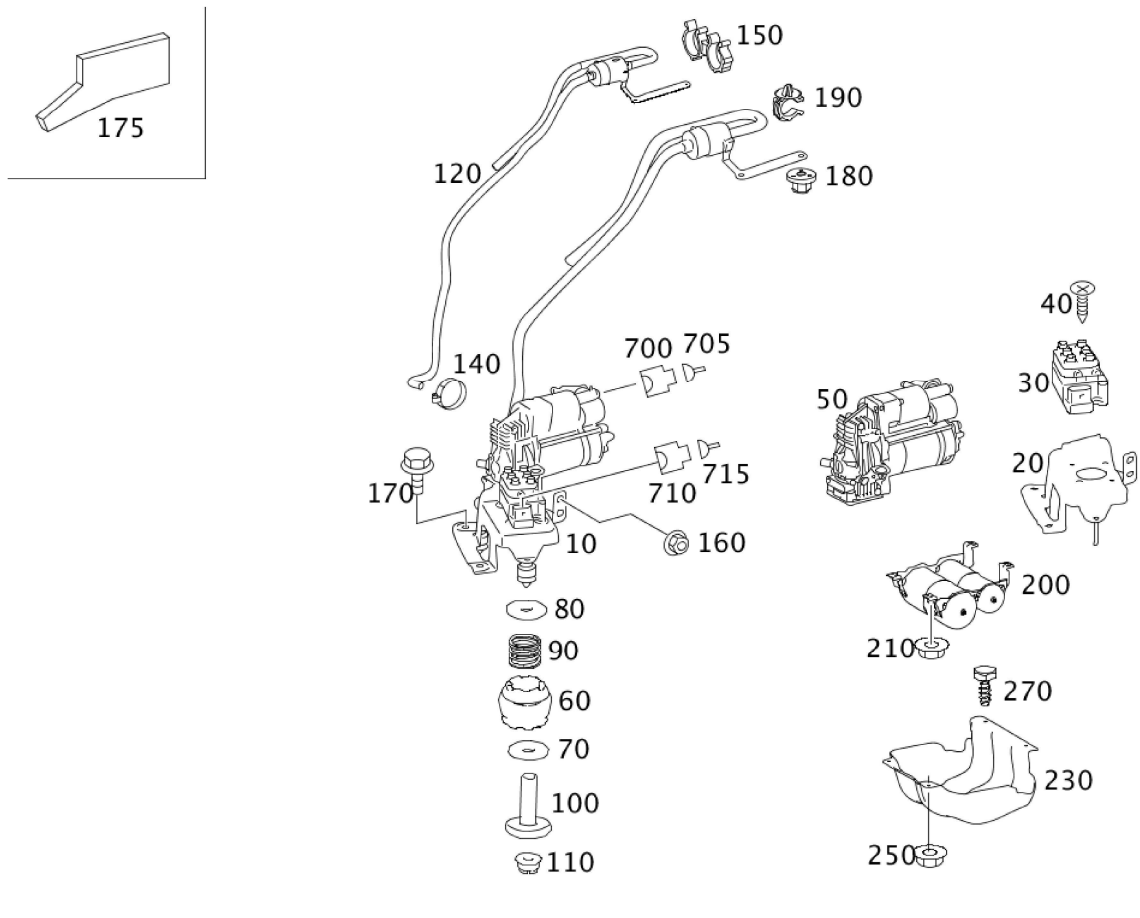



PKW > ML 320 CDI 4MATIC / ML 350 CDI 4MATIC > Fahrgestell: 164125 1A 617234 > 32 FEDERN, AUFHAENGUNG UND HYDRAULIK > 233 KOMPRESSOR, DRUCKSPEICHER UND VENTILEINHEIT






Illustrations-ID: drawing\_B32233000004

☐ Nur markierte Teile anzeigen ☒ Ersetzte Teilenummern anzeigen

Pos	Teilenummer	Benennung / Zusatzinformationen	LP/NP (EUR)	Menge
20	A 164 321 01 40	•HALTER HALTER AN KOMPRESSOR	116,98 99,43	1
		Code: 489;		
30	A 212 320 03 58	•VENTILBLOCK LUFTFEDERUNG	251,46 213,74	1
		Code: 489;		
33	A 000 327 00 69	••ANSCHLUSSTUECK AN VENTILBLOCK	2,98 2,53	5
		Code: 489;		
33	A 000 327 00 69	ANSCHLUSSTUECK	2,98 2,53	NB
35	A 221 328 00 65	••ANSCHL.STUTZEN AN VENTILBLOCK	5,94 5,05	1
		Code: 489;		
35	A 221 328 00 65	ANSCHL.STUTZEN	5,94 5,05	1
40	A 005 990 25 12	•FLACHKOPFSCHR. MAGNETVENTIL AN HALTER	1,08 0,92	2

		 Code: 489;		
50	A 164 320 09 04	•KOMPRESSORAGGR. Ersetzt durch A 164 320 12 04		1
		 Code: 489;		
		 [697] TEIL WIRD NUR / ODER AUCH ALS TAUSCHTEIL DELIEFERT		
50	A 164 320 12 04	•KOMPRESSOR  Auch als Original-Tauschteil erhältlich.	685,49 651,22	1
		 Code: 489;		
		 [697] TEIL WIRD NUR / ODER AUCH ALS TAUSCHTEIL DELIEFERT		
60	A 211 327 04 30	•GUMMIPUFFER KOMPRESSOR AN HALTER	1,57 1,33	3
		 Code: 489;		
70	A 211 327 05 30	•GUMMIPUFFER KOMPRESSOR AN HALTER	1,57 1,33	3
		 Code: 489;		
80	A 111 990 36 40	•SCHEIBE KOMPRESSOR AN HALTER	3,52 3,34	3
		 Code: 489;		
90	A 220 993 03 01	•DRUCKFEDER KOMPRESSOR AN HALTER	1,18 1,00	3
		 Code: 489;		
100	A 000 992 22 50	•ABSTANDSHUELSE KOMPRESSOR AN HALTER	1,20 1,02	3
		 Code: 489;		
110	N 000000 003477	•MUTTER KOMPRESSOR AN HALTER; M6	0,96 0,82	3
		 Code: 489;		
120	A 164 320 01 69	•FILTER KOMPRESSOR	101,39 86,18	1
		 Code: 489;		
140	A 140 995 01 05	•BANDSCHELLE LEITUNG AN KOMPRESSOR; 14,7-16,5 MM/ 12 MM	1,61 1,37	2
		 Code: 489;		
150	A 001 995 27 65	KLEMMSCHELLE LEITUNG AN FILTER; 14-16 MM	1,46 1,24	1
		 Code: 489;		
160	N 000000 005293	SECHSKANTMUTTER BEFESTIGUNG KOMPRESSOR	1,15 0,98	1
		 Code: 489;		
170	N 000000 002575	SECHSRUNDSCHR. BEFESTIGUNG KOMPRESSOR; M8X16	0,95 0,81	2
		 Code: 489;		
175	A 164 682 47 04	DAEMPfung KOMPRESSOR	18,89 16,06	1
		 Code: 489;		
180	A 163 990 03 50	MUTTER HALTER LUFTFILTER	4,11 3,49	2
		 Code: 489;		
190	A 000 995 31 14	HALTER BEFESTIGUNG SCHLAUCH	2,07 1,76	3
		 Code: 489;		
200	A 164 320 00 15	DRUCKSPEICHER	250,06 212,55	1
		 Code: (214/ME03)+489;		
		 Plantinformation		
210	N 000000 003175	MUTTER HALTER DRUCKSPEICHER AN KAROSSERIE; M8	1,01 0,86	4
		 Code: 489;		

		 Plantinformation		
		Auch in Position abgebildet 250		
230	A 164 619 01 38	ABDECKUNG DRUCKSPEICHER	42,08 39,98	1
		 Code: 489;		
250	A 414 990 00 51	MUTTER ABDECKUNG HINTEN; M6	1,07 0,91	4
		 Code: 489;		
250	N 000000 003175	MUTTER ABDECKUNG HINTEN; M8  Teil über Position 210 kaufen	1,01 0,86	4
270	A 001 990 12 36	SCHRAUBE ABDECKUNG LINKS	1,10 0,94	1
700	A 168 545 29 28	STECKH.GEHAUSE MAGNETVENTIL A9/1; 2-PIN SLK2.8	2,29 2,18	1
700	A 168 545 36 28	STECKH.GEHAUSE MOTOR A9/1; 2-PIN SLK2.8	3,74 3,55	1
705	A 000 540 38 05	EL LEITUNG 0.75 MM2 SLK2.8	3,20 3,04	NB
705	A 000 540 41 05	EL LEITUNG 4.0 MM2 SLK AG	6,03 5,73	NB
705	A 016 545 56 26	KONTAKTFEDER 4.0 MM2 SLK2.8	1,23 1,17	NB
710	A 046 545 89 28	STECKER VENTILEINHEIT NIVEAUREGULIERUNG Y36; 10-PIN MT2	6,52 6,19	1
715	A 015 545 72 26	KONTAKTFEDER 0.2-0.5 MM2 MT2	0,92 0,87	NB
715	A 015 545 73 26	KONTAKTFEDER 0.5-1.0 MM2 MT2	0,92 0,87	NB
715	A 000 545 69 80	DICHTUNG 1.4-1.9 MM	1,31 1,24	NB
715	A 002 997 60 86	BLINDSTOPFEN	0,50 0,43	NB