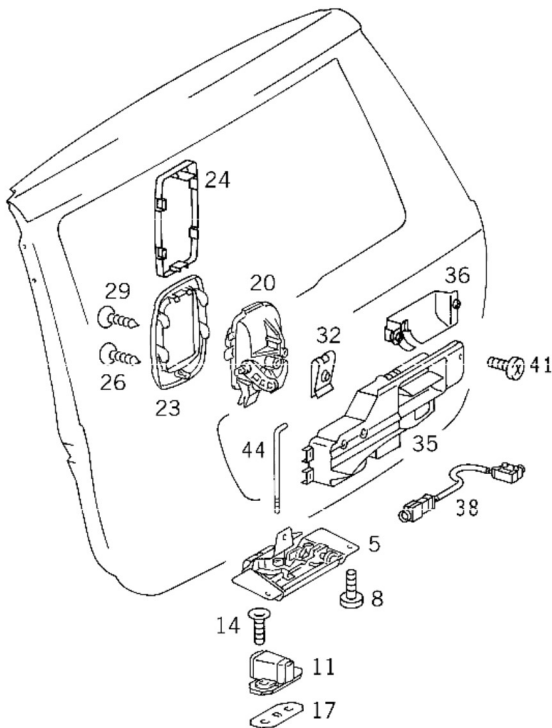








PKW > ML 55 AMG > Fahrgestell: 163174 1A 399521 > 74 RUECKWANDTUER > 030 SCHLIESSANLAGE



Illustrations-ID: drawing_B74030000083

☐ Nur markierte Teile anzeigen ☒ Ersetzte Teilenummern anzeigen

Pos	Teilenummer	Benennung / Zusatzinformationen	LP/NP (EUR)	Menge
5	A 163 740 02 35	SCHLOSS RUECKWANDTUER	58,32	1
8	A 163 984 04 29	SCHRAUBE SCHLOSS AN RUECKWANDTUER		3
11	A 163 740 01 36	SCHLIESSEOESE SCHLIESSBUEGEL	18,12	1
14	A 140 984 04 29	SCHRAUBE SCHLIESSEOESE AN AUFBAU M8X25	1,77	2
17	A 140 723 02 11	PLATTE SCHLIESSEOESE AN AUFBAU	9,15	NB
20	A 163 760 00 61	IN.BETAETIGUNG RUECKWANDTUER  Code: -849  [960 - 970] Farb-Fußnote		1
23	A 163 766 07 91	ABDECKUNG INNENBETAETIGUNG  Code: -849  [960 - 970] Farb-Fußnote		1
26	N 007983 002240	BLECHSCHRAUBE ABDECKUNG AN INNENBETAETIGUNG  Code: -849	3,99	1
29	N 007982 004325	BLECHSCHRAUBE INNENBETAETIGUNG AN TUER  Code: -849	0,91	1
32	A 003 994 30 45	SICHERUNG INNENBETAETIGUNG AN TUER	0,85	1

 Code: -849				
35	A 163 740 02 93	GRIFF AUSSEN HINTEN	143,24	1
 Werksinformation				
35	A 163 740 22 93	GRIFF AUSSEN HINTEN	143,24	1
 Werksinformation				
41	A 202 990 04 21	SCHRAUBE GRIFF AN HECKDECKEL		2
44	A 163 743 00 69	STANGE INNENBETAETIGUNG	3,55	1