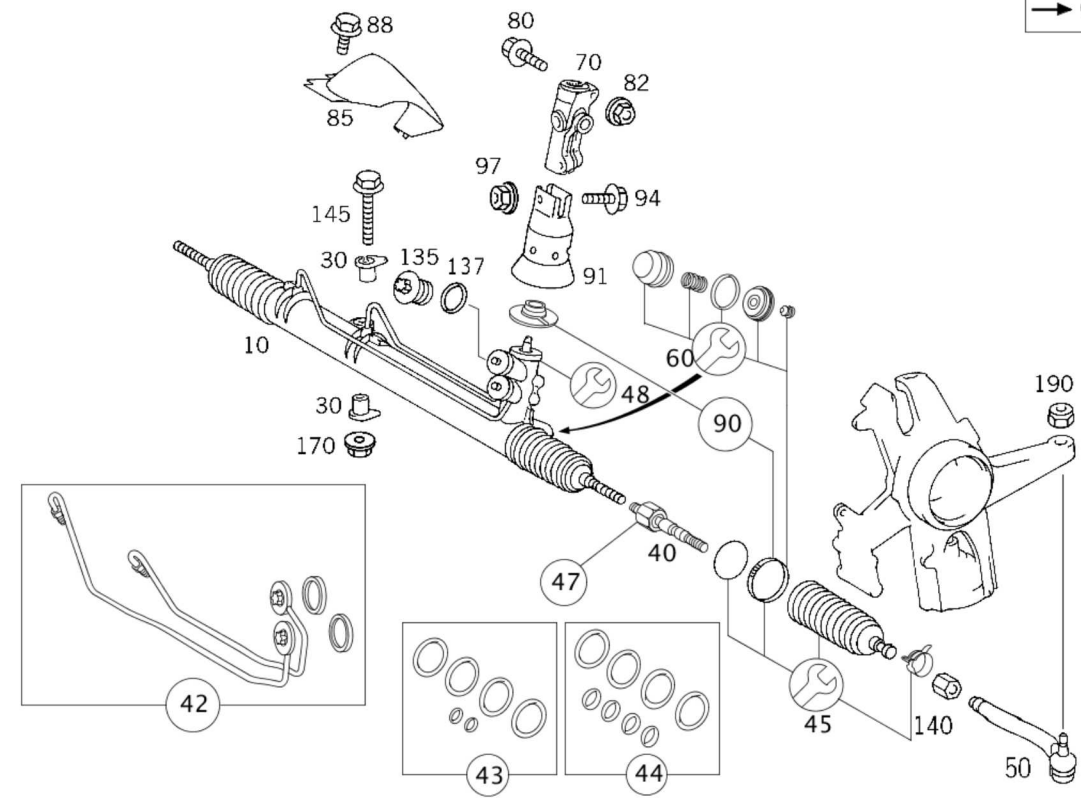


PKW > ML 500 > Fahrgestell: 163175 1A 315454 > 46 LENKUNG > 015 LENKGETRIEBE









→ CODE 801



Illustrations-ID: drawing\_B46015000093 Nummer der Zeichnung: 1 / 2

☐ Nur markierte Teile anzeigen ☒ Ersetzte Teilenummern anzeigen

Pos	Teilenummer	Benennung / Zusatzinformationen	LP/NP (EUR)	Menge
10	A 163 460 07 25	GETRIEBE  Auch als Original-Tauschteil erhältlich. <a href="#">[697] TEIL WIRD NUR / ODER AUCH ALS TAUSCHTEIL GELIEFERT</a> <a href="#">Werksinformation</a>	1.986,20	1
30	A 163 463 00 66	•TS ELASTLAGER SATZ = 4 STUECK	38,99	1
40	A 163 338 02 15	•SPURSTANGE INNENTEIL	83,36	2
42	A 163 460 63 24	•TS LEITUNG (ROHRLEITUNGSSATZ)  <a href="#">Werksinformation</a>	119,68	1
42	A 163 460 61 24	•TS LEITUNG (ROHRLEITUNGSSATZ)  <a href="#">Werksinformation</a>	130,08	1
43	A 163 460 00 02	•DS LENKGEHAEUSE DICHTUNGSSATZ  <a href="#">[050] TEILESATZ BESTEHT AUS ZFLS-TEILENUMMER: 4X 0634 306 313; 2X 7830 033 160</a>	9,36	1
44	A 163 460 01 02	•DS LENKGEHAEUSE DICHTUNGSSATZ	13,01	1

 [051] TEILESATZ BESTEHT AUS ZFLS-TEILENUMMER: 4X 0634 306 313; 4X 7830 033 194				
45	A 163 460 01 96	•TS MANSCHETTE TEILESATZ	30,17	2
47	A 163 460 00 05	TS LENKSTANGE TEILESATZ	78,67	2
 [412] WIRD NICHT MEHR DELIEFERT, EINZELTEILE BESTELLEN				
48	A 163 460 00 84	VENTIL VENTIL PARAMETERLENKUNG	224,74	1
 [056] TEILESATZ BESTEHT AUS ZFLS-TEILENUMMER: 1X 7039 241 214; 1X 7039 340 122; 2X 0770 000 049; 1X 7039 040 206; 1X 7830 040 846; 1X 7039 442 003				
50	A 163 330 01 03	SPURSTANGE VORN LINKS,AUSSENTEIL	65,72	1
				
50	A 163 330 04 03	SPURSTANGE VORN RECHTS,AUSSENTEIL	65,72	1
				
60	A 163 460 00 23	TS DRUCKSTUECK REPARATURSATZ	23,01	1
70	A 163 460 01 10	LENKUNGSKUPPL.	146,24	1
80	A 163 990 08 01	SCHRAUBE KREUZGELENK AN LENKSPINDEL		1
82	A 163 990 01 51	MUTTER KREUZGELENK AN LENKSPINDEL	2,37	1
90	A 163 462 00 57	TS SCHUTZKAPPE TEILESATZ	8,10	1
91	A 163 462 01 95	ABDECKUNG ABSCHIRMBLECH	30,23	1
				
94	N 910143 008018	SECHSRUNDSCHR. KREUZGELENK AN LENKUNG	1,92	1
97	A 140 990 09 58	MUTTER KREUZGELENK AN LENKUNG	1,45	1
135	A 163 460 00 66	STOSSDAEMPFER (LENKUNGSDAEMPFER)	32,74	2
 Werksinformation				
137	A 027 997 94 48	DICHTRING	0,89	4
 Werksinformation				
140	A 163 338 00 72	MUTTER SPURSTANGE	4,86	1
145	A 010 990 82 01	SCHRAUBE AN LENKGETRIEBE M10 X 1,25 X 85	4,01	1
145	A 010 990 83 01	SCHRAUBE AN LENKGETRIEBE M10 X 1,25 X 95	4,13	1
170	A 004 990 64 51	SECHSKANTMUTTER AN LENKGETRIEBE	3,40	2
190	N 910113 014000	SECHSKANTMUTTER SPURSTANGE AN ACHSSCHENKEL	2,20	2