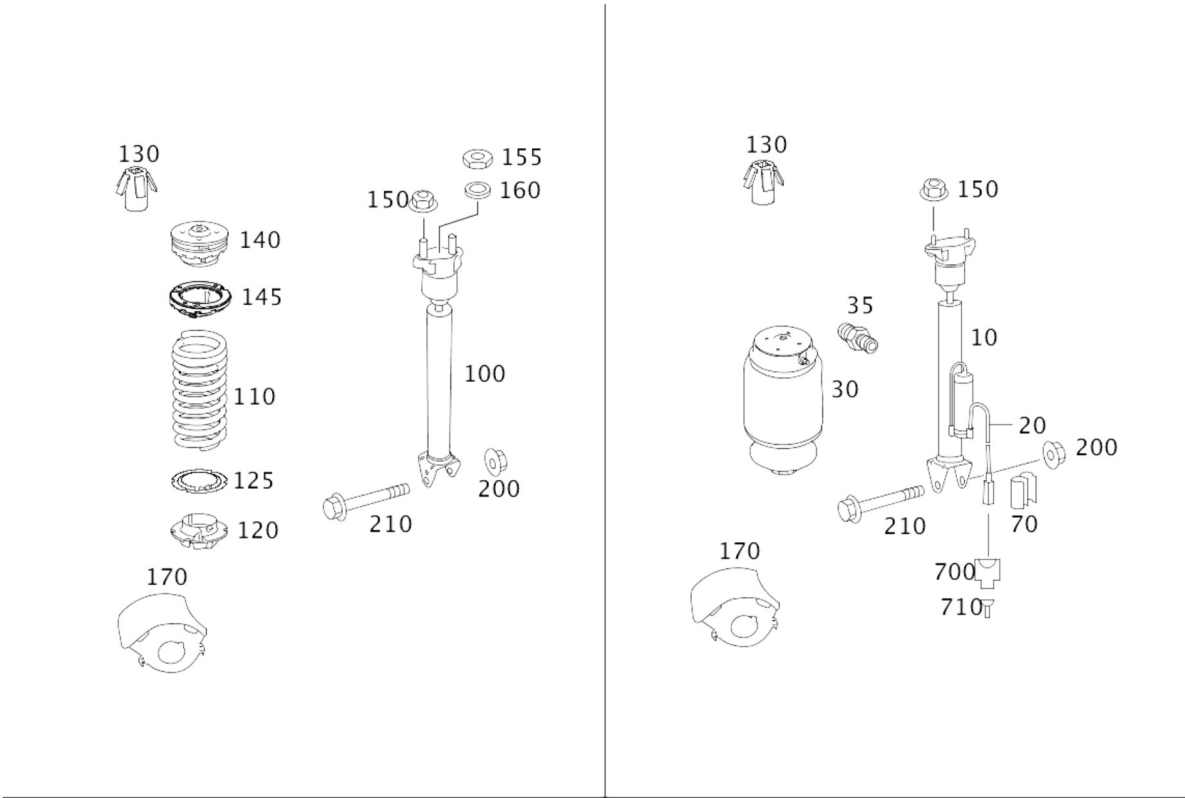


PKW > ML 320 CDI 4MATIC / ML 350 CDI 4MATIC > Fahrgestell: 164122 1A 353728 > 32 FEDERN, AUFHAENGUNG UND HYDRAULIK > 105 FEDERN UND AUFHAENGUNG HINTEN



Illustrations-ID: drawing_B32105000025

☐ Nur markierte Teile anzeigen ☒ Ersetzte Teilenummern anzeigen

Pos	Teilenummer	Benennung / Zusatzinformationen	LP/NP (EUR)	Menge
10	A 164 320 07 31	STOSSDAEMPFER HINTEN LINKS UND RECHTS Ersetzt durch A 164 320 20 31 Code: 489+214; [408] NUR PAARWEISE AUSTAUSCHBAR		2
10	A 164 320 20 31	STOSSDAEMPFER HINTEN LINKS UND RECHTS Ersetzt durch A 164 320 27 31 Code: (489+214/489+214+(ME03/M642+M013))+M156;		2
10	A 164 320 27 31	STOSSDAEMPFER HINTEN LINKS UND RECHTS Ersetzt durch A 164 320 30 31 Code: (489+214/489+214+(ME03/M642+M013))+M156;		2
10	A 164 320 30 31	STOSSDAEMPFER HINTEN LINKS UND RECHTS Code: (489+214/489+214+(ME03/M642+M013))+M156; [408] NUR PAARWEISE AUSTAUSCHBAR	572,35	2
20	A 164 540 67 10	•LEITUNGSSATZ FEDERBEIN Code: 214;	52,18	2
30	A 164 320 02 25	LUFTFEDER HINTEN LINKS UND RECHTS Ersetzt durch A 164 320 06 25 Code: 489+214;		2
30	A 164 320 06 25	LUFTFEDER HINTEN LINKS UND RECHTS Ersetzt durch A 164 320 09 25 Code: (489+214)+M156;		2
30	A 164 320 09 25	LUFTFEDER HINTEN LINKS UND RECHTS		2

		Ersetzt durch A 164 320 10 25		
		 Code: (489/214+489/489+(M642/M642+M013))+ -M156;		
		 [002071] OFFROAD-ABDECKUNG FUER FEDER MITVERWENDEN		
30	A 164 320 10 25	LUFTFEDER HINTEN LINKS UND RECHTS Ersetzt durch A 166 320 03 25		2
		 Code: (489/214+489/489+(M642/M642+M013))+ -M156;		
30	A 166 320 03 25	LUFTFEDER HINTEN LINKS UND RECHTS	410,65	2
		 Code: (489/214+489/489+(M642/M642+M013))+ -M156;		
		 [002071] OFFROAD-ABDECKUNG FUER FEDER MITVERWENDEN		
35	A 000 327 00 69	-ANSCHL.STUTZEN LUFTFEDER	3,28	2
		 Code: 489;		
70	A 003 997 56 90	SCHELLE BEFESTIGUNG LEITUNGSSATZ	1,10	2
		 Code: 214;		
130	A 211 328 00 58	DICHTRINGHALTER FEDER AN AUFBAU	0,92	2
150	N 000000 003905	MUTTER OBEN; M8	1,45	4
155	N 913023 010004	MUTTER M10X1	3,41	2
160	A 202 326 00 76	SCHEIBE	1,74	2
170	A 164 328 01 04	ABDECKPLATTE LINKS Ersetzt durch A 164 328 05 04		1
170	A 164 328 05 04	ABDECKPLATTE LINKS; OFF ROAD REAR LEFT	13,81	1
		 [409] BEI MONTAGE ANPASSEN		
170	A 164 328 02 04	ABDECKPLATTE RECHTS Ersetzt durch A 164 328 06 04		1
170	A 164 328 06 04	ABDECKPLATTE RECHTS; OFF ROAD REAR RIGHT	13,81	1
		 [409] BEI MONTAGE ANPASSEN		
200	N 000000 003343	MUTTER STOSSDAEMPFER AN QUERLENKER UNTEN Ersetzt durch N 000000 005275		2
200	N 000000 005275	MUTTER STOSSDAEMPFER AN QUERLENKER UNTEN	0,94	2
210	N 910105 016009	SECHSKANTSCHR. STOSSDAEMPFER AN QUERLENKER UNTEN; M16X 1.5X100	9,47	2
700	A 210 540 21 81	KUPPLUNG, MECH STOSSDAEMPFER AN HINTERACHSE Y53/Y54; 3-PIN MQS	4,35	1
710	A 008 545 63 26	KONTAKTBUCHSE 0.5-0.75 MM2 MQS	1,59	NB
710	A 000 545 69 80	DICHTUNG 1.4-1.9 MM MQS/MCP1.2	1,77	NB