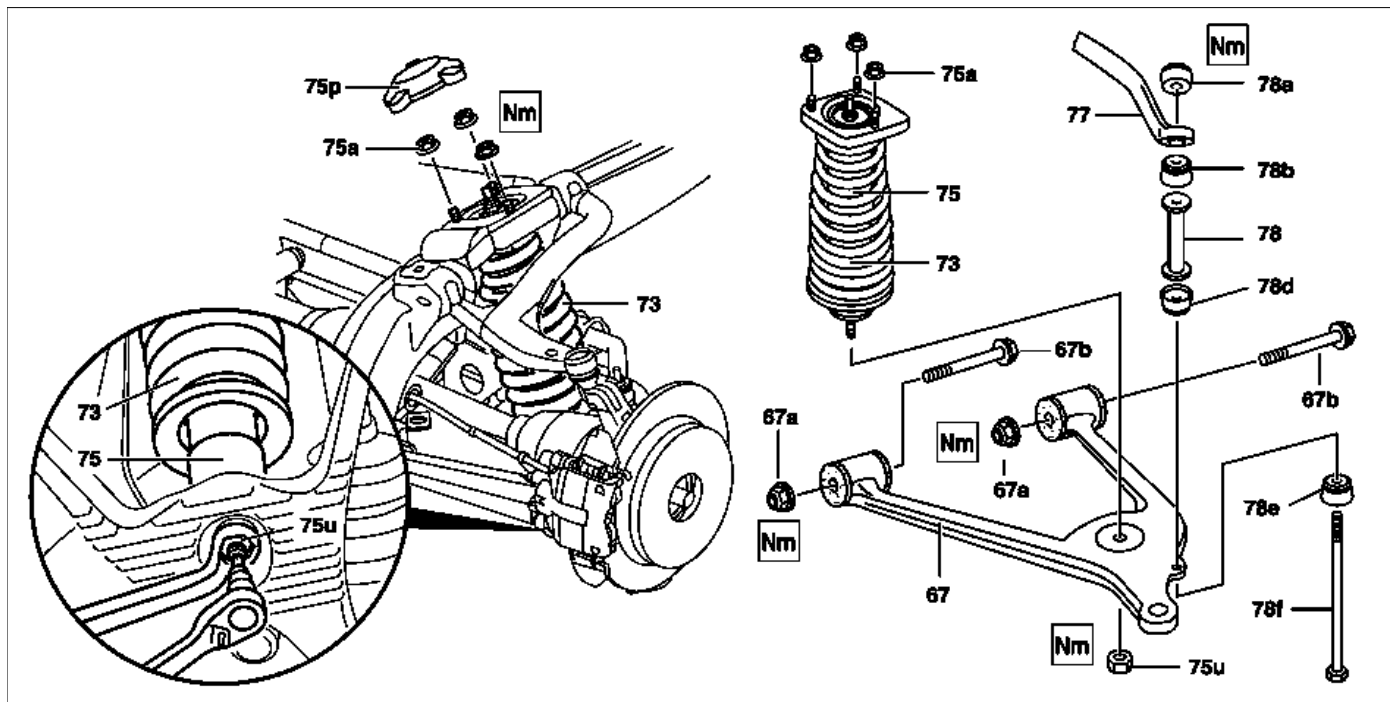


TYP 163.113 /128 /136 /154 /157 /172 /174 /175



P32.25-2037-09

- 67 unterer Querlenker

67a Muttern

67b Schrauben

73 Hinterfeder

75 Stoßdämpfer
- 75a Muttern

75u Mutter

75p Abdeckung

77 Drehstab

78 Abstandshülse
- 78a Lager mit Mutter

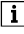
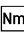
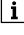


78b Lager

78d Lager

78e Lager

78f Verbindungsstange

<div> <div></div> <div></div> </div>	Aus-, Einbauen		
<div> <div></div> </div>	Hinweise zu selbstsichernden Schrauben und Muttern	Alle Typen	AH00.00-N-0001-01A
<div> <div>1</div> <div> <div></div> <div>AP</div> </div> </div>	Laufräder hinten abmontieren Laufräder ab-, anmontieren, wenn nötig, umsetzen		AP40.10-P-4050GH
2.1	Reserverad ausbauen	<div> <div>i</div> Außer bei Ersatzradhalter/Reserverad, Code 849 und Typ 163.174 (Fahrzeug mit Zusatz-Kraftstoffbehälter). </div>	
3.1	Reserveradhalter ausbauen	<div> <div>i</div> Außer bei Ersatzradhalter/Reserverad, Code 849 und Typ 163.174 (Fahrzeug mit Zusatz-Kraftstoffbehälter). </div> <div> <div>i</div> Sicherungsstift herausziehen. Reserveradhalter aus Rahmenlängsträger herausnehmen. </div>	
4.1	Radkastenverkleidung ausbauen	<div> <div>i</div> Bei Typ 163.174 (Fahrzeug mit Zusatz-Kraftstoffbehälter). </div>	
5	Abdeckung (75p) abziehen	<div> <div>i</div> Einbau: Auf richtigen Sitz achten. </div>	
6	Muttern (75a) von oberer Federbeinbefestigung an Rahmenlängsträger abmontieren	<div> <div>Nm</div> </div>	*BA32.25-P-1002-03D
7	Mutter (75u) von unterer Federbeinbefestigung an Querlenker unten (67) abmontieren	<div> <div>i</div> Gewindestange gegenhalten. </div> <div> <div>Nm</div> </div>	*BA32.25-P-1001-03D
<div> <div></div> <div>Gefahr!</div> </div>	Lebensgefahr durch Abrutschen oder Kippen des Fahrzeuges von der Hebebühne	Fahrzeug zwischen den Hebebühnensäulen ausrichten und die vier Aufnahmeteller an den vom Fahrzeughersteller vorgeschriebenen Hebebühnenaufnahmepunkten platzieren.	AS00.00-Z-0010-01A
8	Querlenker unten (67) abstützen		
9	Verbindungsstange (78f) zwischen Querlenker unten (67) und Drehstab (77) ausbauen	<div> <div>Nm</div> </div>	*BA32.20-P-1001-04F

10	Querlenker unten (67) vom Hinterachsträger abmontieren	 Einbau: Hinterachswelle muss beim Festziehen der Schrauben (67b) waagrecht stehen. 	*BA35.20-P-1003-07A
11	Querlenker unten (67) vorsichtig ablassen, aus Führung ziehen und nach unten schwenken		
12	Federbein nach oben aus Querlenker unten (67) drücken und herausnehmen	 Bei Schwergängigkeit, Stoßdämpfer (75) gegebenenfalls vorsichtig mit Kunststoffhammer aus Querlenker unten (67) herausschlagen.	
13	Einbau in umgekehrter Reihenfolge		
	Prüfen		
14 	Scheinwerfereinstellung prüfen, richtigstellen Scheinwerfereinstellung prüfen, richtigstellen		AP82.10-P-8260GH

Drehstab Hinterachse

Nummer	Benennung		Typ 163
BA32.20-P-1001-04F	Mutter Verbindungsstange an Drehstab	Nm	28

Stoßdämpfer Hinterachse

Nummer	Benennung		Typ 163
BA32.25-P-1001-03D	Selbstsichernde Mutter Stoßdämpfer an unteren Querlenker	Nm	85
BA32.25-P-1002-03D	Selbstsichernde Mutter Stoßdämpfer an Rahmenlängsträger	Nm	20

Radführung

Nummer	Benennung		Typ 163
BA35.20-P-1003-07A	Selbstsichernde Mutter unterer Querlenker an Hinterachsträger	Nm	135